

---

TAGUNGSMAPPE

---

NATURNAH TAGEN





## WILLKOMMEN...

Stadtnah und direkt am Waldrand, gut erreichbar und zugleich doch inmitten der Natur – die Lage unseres Vier-Sterne-Superior-Privathotels in Degerloch unweit des Fernsehturms ist einzigartig. Die 94 Zimmer und zwei Suiten sind zeitlos schön mit hochwertigen Materialien ausgestattet und bieten Ihnen den Komfort und Luxus, der Ihren Aufenthalt zum Genuss macht. An einem Ort, an dem Gastfreundschaft und die Liebe zum Detail auf persönliche Weise gepflegt werden. Denn unser oberstes Anliegen ist, dass Sie sich bei uns wohlfühlen, ganz gleich ob Ihr Aufenthalt privat oder geschäftlich ist.

Für Tagungen bieten wir Ihnen sechs Veranstaltungsräume in unterschiedlichen Größen. Vom 185 m<sup>2</sup> großen Ballsaal über den vom Haupthaus idyllisch im Garten gelegenen 105 m<sup>2</sup> großen Lindensaal bis zu kleineren Konferenzräumen, ist auch für Ihre Tagung der passende Raum dabei. Für kleinere Meetings haben wir darüber hinaus Räumlichkeiten, die teilweise sogar unter Denkmalschutz stehen – zum Beispiel unser Elsässer Zimmer, angrenzend an unser Restaurant. Unsere Tagungsräume sind tageslichtdurchflutet und mit aktueller Technik ausgestattet – der Internetzugang ist selbstverständlich kostenfrei.

Unser erfahrenes Team ist für Sie da und trägt dazu bei, dass alles, vom diskreten Meeting bis zur großen Veranstaltung, reibungslos funktioniert. Für Incentives und Teambuilding haben sich als Veranstaltungsort sowohl unser Garten, der angrenzende Wald wie auch das Kletterzentrum und der Hochseilgarten in unserer Nachbarschaft bewährt.

Wir freuen uns darauf, Sie bald persönlich zu betreuen.

Ihr  
Waldhotel Stuttgart



### IHRE ANSPRECHPARTNER

Frau Heike de Boer, Verkaufs- und Marketingdirektorin  
Telefon: +49 (0)711 18572-111

E-Mail: [veranstaltung@waldhotel-stuttgart.de](mailto:veranstaltung@waldhotel-stuttgart.de)

Frau Luzia Gaissmaier, Stellv. Veranstaltungsleiterin  
Telefon: +49 (0)711 18572-113

E-Mail: [veranstaltung@waldhotel-stuttgart.de](mailto:veranstaltung@waldhotel-stuttgart.de)





## AUF EINEN BLICK

---

Waldhotel Stuttgart  
Guts-Muths-Weg 18  
70597 Stuttgart-Degerloch

**Hotelkategorie:** Vier-Sterne-Superior-Privathotel

**Zimmeranzahl:** 94 Zimmer in vier verschiedenen Kategorien, 1 Junior Suite, 1 Suite

**Zimmerpreise:** auf Anfrage

**Veranstaltungsräume:** 6 klimatisierte Räume zwischen 40 m<sup>2</sup> und 185 m<sup>2</sup>

**Sportangebot:** Fitness- und Saunabereich, Massageräume, hauseigener Tennishartplatz, 2 E-Bikes

**Gastronomie:** À-La-Carte-Restaurant Finch mit 30 Sitzplätzen; Terrassen-Restaurant mit 40 Sitzplätzen; Hotelbar No.18 mit 50 Sitzplätzen; Terrasse mit 40 Sitzplätzen

---

### Kontaktdaten

Telefon zentral:	+49 (0)711 18572-0
Telefax zentral:	+49 (0)711 18572-400
E-Mail zentral:	<a href="mailto:info@waldhotel-stuttgart.de">info@waldhotel-stuttgart.de</a>
Internet:	<a href="http://www.waldhotel-stuttgart.de">www.waldhotel-stuttgart.de</a>

---





## UNSERE VERANSTALTUNGSRÄUME



### Ballsaal

Fläche	185 m <sup>2</sup>
Parlamentarisch	64
U-Form	30
Karree	38
Stuhlhalbkreis	36



### Ballsaal I / Ballsaal 2

Fläche	107 / 78 m <sup>2</sup>
Parlamentarisch	22 / 14
U-Form	18 / 14
Karree	26 / 20
Stuhlhalbkreis	20 / 16



### Lindensaal

Fläche	105 m <sup>2</sup>
Parlamentarisch	32
U-Form	22
Karree	28
Stuhlhalbkreis	24



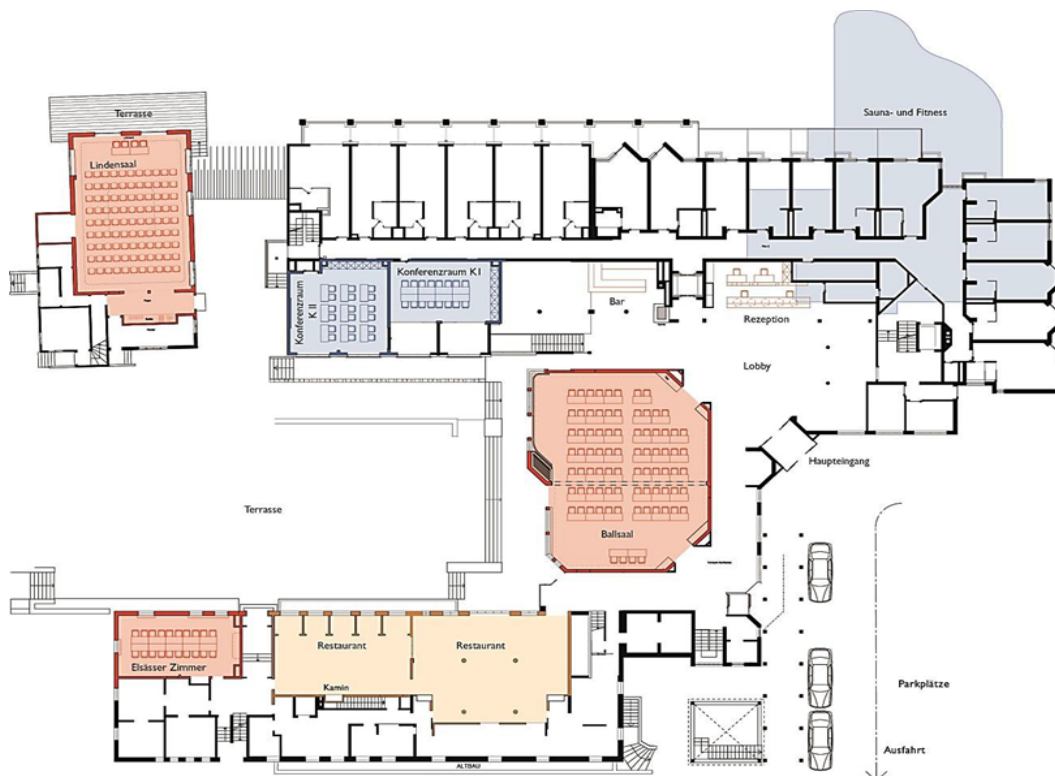
### KI / K2

Fläche	40 / 55 m <sup>2</sup>
Parlamentarisch	- / 16
U-Form	10 / 12
Karree	12 / 16
Stuhlhalbkreis	10 / 14



#### Elsässer Zimmer

Fläche	51 m <sup>2</sup>
Parlamentarisch	-
U-Form	-
Block	14
Stuhlhalbkreis	-



## IHRE INVESTITION

---

Die Bereitstellung des Tagungsraums erfolgt im Rahmen einer Raummiete und in Abhängigkeit der Gesamtpersonenzahl.

Tagungsraum	Raummiete pro Tag
Ballsaal 1 & 2 kombiniert	€ 1.500,00
Ballsaal 1	€ 950,00
Ballsaal 2	€ 700,00
Lindensaal	€ 1.050,00
K1	€ 300,00
K2	€ 450,00
Elsässer Zimmer	€ 400,00

---

### Technisches Equipment inklusive:

- ❖ 1x Beamer
  - ❖ 1x Leinwand
  - ❖ 1x Pinnwand beidseitig bespannt mit Stiften und Nadelkissen
  - ❖ 1x Flipchart inklusive Papier und Stiften
  - ❖ 1x Moderationskoffer
  - ❖ Kostenfreies WLAN sowie Blöcke und Stifte
- 

### Zusätzliches Technikangebot:

Sie planen eine hybride Veranstaltung oder benötigen ein erweitertes Angebot an Veranstaltungstechnik? Gerne unterstützen wir Sie in der Planung und fragen ein individuelles Angebot bei unserem externen Technikpartner an.



# VERPFLEGUNGSPAUSCHALE „WALD“

## VERPFLEGUNGSMODELL I

### Getränke

- Unbegrenztes Angebot an Kaffeespezialitäten und Tee zur Tagung sowie zum Mittagessen
- Mineralwasser Medium und Naturell unlimited im Raum und zum Mittagessen
- Erfrischendes Infused Water des Tages unlimited im Raum

### Snacks im Raum

- Abwechslungsreicher Obstkorb und Brainfood für den Energiekick zwischendurch

### Kaffeepausen

- Pikante Snacks und ein vitaler Kickstarter am Vormittag
- Süße hausgemachte Snacks und eine vitaminreiche Stärkung am Nachmittag

### Mittagessen

- 2-Gang Lunch Menü laut Küchenchef mit Hauptgang zur Wahl bzw. Lunch-Bufferet  
*Das Mittagessen servieren wir als Menü oder in Buffetform in Abhängigkeit der Gesamtpersonenzahl am jeweiligen Veranstaltungstag.*

Preis pro Person in € / Tag inkl. o.g. Leistungen

79,00 €

Preis pro Person in € / Tag inkl. o.g. Leistungen mit einer Kaffeepause

72,00 €

### Erweitern Sie Ihre Verpflegungspauschale

	Pro Person / Tag
Unlimitiert verschiedene Sorten Vaihinger Fruchtsäfte im Raum	6,00 €
Unlimitiert verschiedene Sorten GUA Limonade und Teinacher Genusslimonade im Raum	7,00 €
Butterbrezel zur Begrüßung	3,50 €
Frisches Croissant mit Butter und Marmelade	5,00 €
Erweiterung des Mittagessens zum 3-Gang-Menü mit Dessert	8,50 €

### Schlagen Sie mit uns Wurzeln

Mit jeder gebuchten Verpflegungspauschale tragen Sie zu unserer jährlichen Baumpflanz-Aktion bei. Eine Pflanzfläche in regionaler Umgebung wird in Zusammenarbeit mit der Schutzgemeinschaft Deutscher Wald, Landesverband Baden-Württemberg e.V. festgelegt.



# IHRE TAGUNGS - VERPFLEGUNG

## VERPFLEGUNGSMODELL 2

### SPEISEN & GETRÄNKE ALS EINZELBAUSTEINE

#### Getränke zur Tagung

<input type="radio"/> Vaihinger Fruchtsäfte (verschiedene Sorten)	0,2l Flasche	nach Verbrauch 4,50 €
<input type="radio"/> Teinacher Gourmet medium /still	0,5l Flasche	7,80 €
<input type="radio"/> GUA Limonaden (verschiedene Sorten)	0,33l Flasche	6,00 €
<input type="radio"/> Teinacher Genusslimonade	0,33l Flasche	6,00 €

#### ☐ Heißgetränke

Cappuccino	Tasse	nach Verbrauch 5,00 €
Milchkaffee	Tasse	5,40 €
Café Crème	Tasse	4,00 €
Espresso	Tasse	3,80 €
Teeauswahl aus dem Hause Ronnefeldt	Glas	3,80 €

#### Snacks

<input type="radio"/> Abwechslungsreicher Obstkorb im Raum	pro Person/Tag 6,50 €
<input type="radio"/> Butterbrezel zur Begrüßung	3,50 €
<input type="radio"/> Frisches Croissant mit Butter und Marmelade	5,00 €

#### Kaffeepausen

<input type="radio"/> Vormittags: pikanter Snack und ein vitaler Kickstarter	pro Person/Tag 9,00 €
<input type="radio"/> Nachmittags: süße hausgemachte Snacks und eine vitaminreiche Stärkung	9,00 €

#### Mittagessen

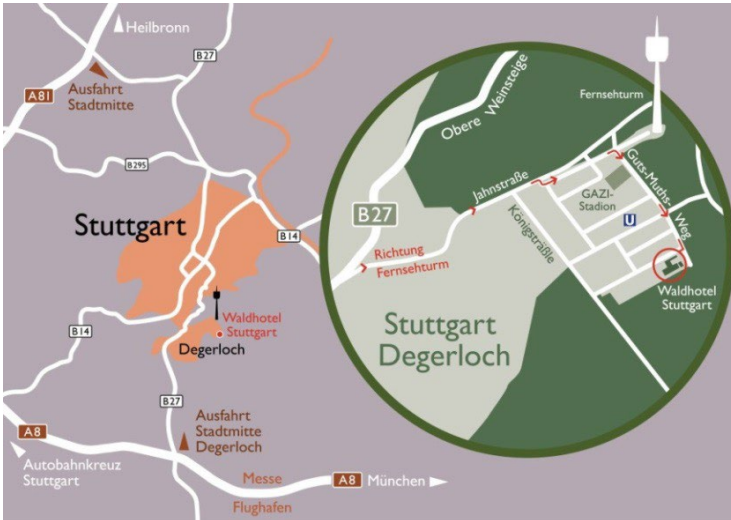
<input type="radio"/> 2-Gang Lunch Menü nach Wahl der Küche mit Hauptgang zur Wahl	pro Person/Tag 36,00 €
oder	
<input type="radio"/> 3-Gang Lunch Menü nach Wahl der Küche mit Hauptgang zur Wahl	44,50 €
oder	
<input type="radio"/> Speisen zum Mittagessen à la carte (abhängig von der Personenanzahl)	
<input type="radio"/> Getränke zum Mittagessen à la carte	

#### Speisen und Getränke zum Abendessen

<input type="radio"/> 3-Gang Dinner Menü nach Wahl der Küche mit Hauptgang zur Wahl	pro Pers./Tag 48,00 €
oder	
<input type="radio"/> Speisen zum Abendessen à la carte (abhängig von der Personenanzahl)	nach Verbrauch
<input type="radio"/> Getränke zum Abendessen à la carte	nach Verbrauch



## SO FINDEN SIE DEN WEG ZU UNS



Das Waldhotel Stuttgart liegt in unmittelbarer Nähe zum Flughafen Stuttgart (10 Minuten) und zum Stuttgarter Stadtzentrum (15 Minuten). Unser Hotel ist perfekt gelegen, um aus Ihrem Besuch in Stuttgart das Beste zu machen.

### Anreise mit den öffentlichen Verkehrsmitteln

Die U-Bahn-Stationen Waldau/GAZi-Stadion und Ruhbank/Fernsehturm sind in rund 5 Minuten zu Fuß vom Hotel aus zu erreichen. Mit beiden Linien erreichen Sie die Stuttgarter Innenstadt in wenigen Minuten ohne umzusteigen.

Bis zur Haltestelle Waldau/GAZi-Stadion können Sie mit der Linie U 7 in Richtung Ostfildern/Nellingen ab Schlossplatz oder Hauptbahnhof fahren, wenn Sie aus der Stuttgarter City kommen. Mit dieser Linie erreichen Sie uns in weniger als 10 Minuten ohne umzusteigen. Bis zur Haltestelle Ruhbank/Fernsehturm können Sie mit der Linie U 15 in Richtung Ruhbank/Fernsehturm bzw. Heumaden ebenfalls ab Schlossplatz oder Hauptbahnhof fahren.

### Anreise mit dem Auto

Über die Autobahn A8, Ausfahrt Stuttgart-Degerloch, Richtung Zentrum bis Degerloch, danach immer Richtung Fernsehturm. Vor dem Hotel stehen Ihnen 30 kostenfreie Parkplätze sowie eine kostenpflichtige Tiefgarage mit 30 Plätzen zur Verfügung (3 € pro Stunde, 15 € pro Tag). Das Haus verfügt zudem über zwei Ladestationen für Elektrofahrzeuge sowie über einen car2go-Stellplatz. Rund um das Hotelgelände stehen kostenfreie öffentliche Parkmöglichkeiten zur Verfügung.